

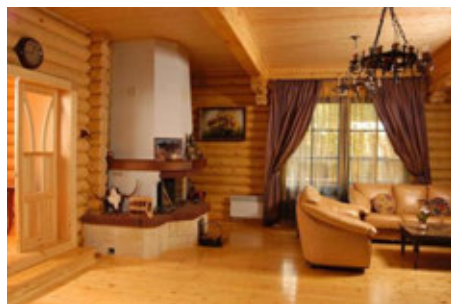


Дерево является уникальным природным строительным и отделочным материалом. К тому же древесина - это самый распространенный строительный и отделочный материал в мире. Древесина обладает отличными звукоизоляционными свойствами, низкой теплопроводностью, высокими прочностью и эластичностью, что и определяет ее популярность в строительстве.

Однако дерево, как любой другой органический материал, подвержено биоразрушению (разрушение строительных материалов живыми организмами - плесень, деревоокрашивающие грибки, жуки-короеды); помимо прочего необработанная деревянная поверхность подвержена загрязнению. Чтобы на долгие годы сохранить деревянный дом в первозданном виде, нужно обрабатывать его биозащитными средствами. С задачей биозащиты и декорирования изделий из дерева справляются лаки и другие лакокрасочные материалы. Конечно же, предпочтение отдается материалам, сохраняющим структуру и цвет деревянной поверхности.

Для увеличения прочностных свойств и сохранения декоративного вида деревянной поверхности специалисты компании ТемпСтройСистема разработали комплексное решение на базе уникальных защитных материалов на полиуретановой основе - Гипердесмо AD-Y, Гипердесмо Д, Гипердесмо Т:

- лаки защищают деревянные поверхности от продавливания и износа;
- сохраняют свои эксплуатационные свойства;
- придают покрытию глянец;
- защищают дерево от влаги, плесени и гниения;
- обладают достаточно высокой прочностью и эластичностью, отлично выдерживают перепады температур



Особенности применения:

1. Перед нанесением лаков поверхность необходимо тщательно подготовить, отшлифовать, зашкурить, отциклевать, при необходимости прогрунтовать. Поверхность должна быть сухой, чистой, без отслоений, масляных пятен, остатков старых покрытий.

2. Разновидности покрытий:

- **Покрытие на базе Гипердесмо AD-Y (УФ-стойкое, бесцветное, тонкослойное).**

Гипердесмо AD-Y – это УФ-стойкий, бесцветный, абсолютно прозрачный лак на основе эластичных полиуретановых алифатических смол. Образующееся покрытие обладает высокой износостойкостью, благодаря высокой стойкости к УФ-излучению, не желтеет со временем. Лак не изменяет структуру и цвет основания. Тонкослойное покрытие, наносится расходом 100-200 г/м² за 1 слой (необходимо 1-2 слоя).

Рекомендовано: для защиты всех видов деревянных поверхностей от УФ-излучения, влаги, плесени; для защиты срубов, паркета, декоративных элементов снаружи и внутри помещений; отлично подходит для защиты вертикальных поверхностей.

- **Покрытие на базе Гипердесмо D (износостойкое, тонкослойное, нескользящее).**

Гипердесмо D – это однокомпонентный прозрачный полиуретановый лак. Образующееся покрытие обладает исключительно высокой износостойкостью, химической стойкостью, является отличным гидроизоляционным материалом, защищает деревянные поверхности от влаги, гниения, сохраняет эластичность древесины. Наносится в несколько слоев, расходом 100-200 г/м² за 1 слой.

Рекомендовано: для защиты всех видов деревянных поверхностей от износа, растрескивания, влаги, плесени, гниения; для защиты срубов, паркета, декоративных элементов снаружи и внутри помещений.

- **Покрытие на базе Гипердесмо Т (УФ-стойкое, бесцветное, толстослойное).**

Гипердесмо Т – это УФ-стойкая, абсолютно прозрачная мембрана на основе эластичных полиуретановых алифатических смол. После полимеризации образуется прочная и эластичная мембрана, обладающая исключительно высокой влаго- и износостойкостью, стойкостью к ультрафиолетовому излучению за счет содержания алифатических смол, не желтеет со временем. Может наноситься толстым слоем за 1 раз, расходом до 1 кг/м² на 1 слой, при этом получается равномерное покрытие без пузырей и отслоений.

Рекомендовано: для защиты всех видов деревянных поверхностей от износа, растрескивания, влаги, плесени, гниения; для защиты террас из натурального дерева, декоративных элементов снаружи и внутри помещений; легко наносится и на вертикальные поверхности.

Спустя 24 часа после нанесения последнего слоя пол может подвергаться легким нагрузкам. Окончательная прочность достигается спустя 7 дней. До истечения этого срока не рекомендуется влажная уборка и укладка ковров.

Условия нанесения:

- Температура воздуха: 15-25⁰С.
- Относительная влажность воздуха: 55 – 65%.

Внимание! Материал содержит летучие вещества, поэтому при проведении работ внутри помещения необходимо обеспечить вентиляцию воздуха, рекомендуется использование средств индивидуальной защиты органов дыхания (респираторы, маски).